

# 國立高雄大學登革熱防治執行工作實施計劃

103 年 9 月 11 日文稿編號 1031104031 奉核通過

## 一、計畫緣起：

登革熱又叫典型登革熱 ( classic dengue )，或原發性登革熱 ( primary dengue )，係由蚊子 ( 埃及斑蚊 *Aedes aegypti* 或白線斑蚊 *Aedes albopictus* ) 傳播給人的急性病毒性傳染病，而以高熱、頭部、肌肉、骨頭、關節的奇痛，後眼窩痛以及發疹為主要症狀。全球登革熱發生的地區，主要在熱帶及亞熱帶有埃及斑蚊及白線斑蚊分布的國家，特別是埃及斑蚊較多之地區，包括亞洲、中南美洲、非洲及澳洲北部，以及部分太平洋地區島嶼。

因登革熱是一種「社區病」、「環境病」，當環境中存在有孳生源，就有登革熱流行的可能，因此登革熱的防治工作，仍需校內各單位一同參與，才能有效清除病媒蚊孳生源。為防治登革熱疫情，落實執行本校校園環境清理，特訂定本計畫，並依規定成立『登革熱稽查小組』( 以下簡稱稽查小組 )，以建立本校登革熱疫情之處理要則。

## 二、依據：

教育部 103 年 8 月 21 日臺教綜(五)字第 1030124537 號書函。

三、任務分工：如『國立高雄大學登革熱防治工作組織架構圖』。

四、防治工作：每年 1-12 月，如『國立高雄大學登革熱防治工作流程圖』

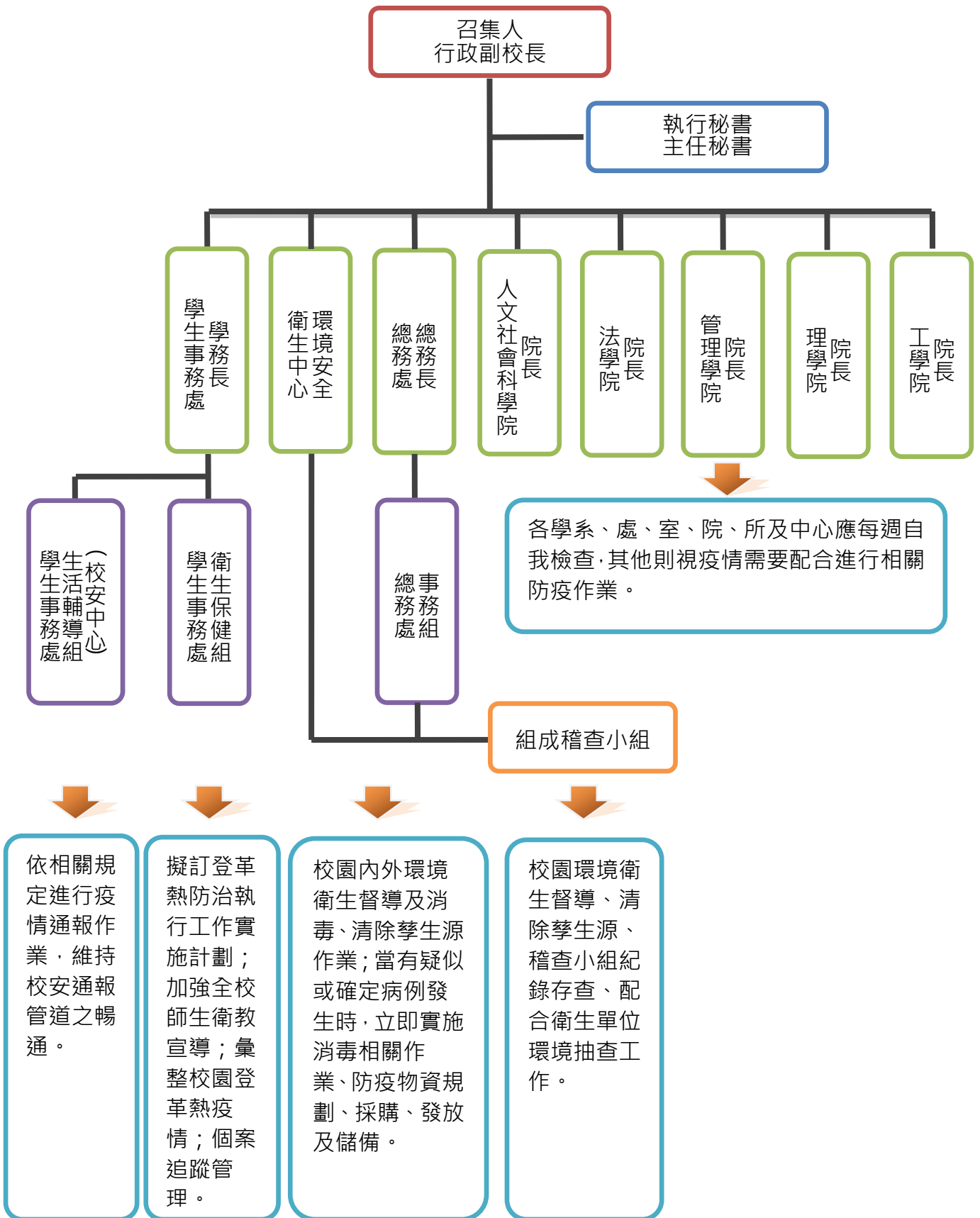
### (一) 平時：

- 1.由各單位每週依「登革熱病媒蚊孳生源自我檢查表」執行自我檢查工作，表單自存備查。
  - (1)各行政及教學單位辦公室內外含走道、所屬研究室及實驗室等內外周圍：由各單位自我檢查。
  - (2)學生宿舍、職務宿舍：由總務處及環安衛中心指派相關人員自我檢查。
  - (3)校內各建築內公共空間如教室、宿舍、各建築物頂樓、地下室、室內停車場：由總務處指派相關人員自我檢查。
  - (4)校內各室外公共空間、操場、球場、生態池、馬路、水溝等：由環安衛中心指派相關人員自我檢查。
- 2.由總務處及環安衛中心組成稽查小組，定期針對校園進行環境衛生督導、消毒，及配合衛生相關單位進行環境抽檢等作業。
  - (1)稽查小組依排定檢查順序每 2 週抽查 1 次校園環境 ( 含室內、外 )，視疫情狀況必要時可調整為每週抽查 1 次，稽查結果奉核後，於總務處或環安衛中心留存備查。
  - (2)稽查小組檢查後如有缺失情形，視情況請各單位現場改善或擇日優先複查。
- 3.由學務處衛保組針對全校師生於學期中或舉辦校園大型活動時，以海報版、紅布條、衛教單張等方式加強衛教宣導，並於網路上建置『登革熱宣導專區』，提供相關衛教資訊供全校師生瀏覽參考。

### (二) 校園內發生疫情時：

- 1.總務處及環安衛中心負責進行全校消毒及清潔等相關作業、稽查小組加強稽查、負責配合衛生單位抽檢、防疫物資規劃、採購、發放及儲備。
- 2.學務處衛保組負責個案追蹤、衛教宣導，及當出現疑似群聚感染時，配合衛生單位進行相關抽血等檢驗連繫作業、彙整校園登革熱疫情；軍訓室負責依相關規定進行疫情通報作業，維持校安通報管道之暢通。

# 國立高雄大學登革熱防治工作組織架構圖



# 國立高雄大學登革熱防治工作流程圖

